



合作品牌

ThermoFisher
SCIENTIFIC

赛默飞集团

PerkinElmer
For the Better

珀金埃尔默

HACH
Be Right™

哈希

岛津
SHIMADZU

岛津

Palintest

百灵达

海光仪器
HAIGUANG INSTRUMENT

海光

Ji-TIAN 吉天仪器
TITAN INSTRUMENTS

北京吉天仪器

EWAI
东西分析

北京东西分析

insche
清时捷

清时捷

Agilent

安捷伦

HHitech 和泰
Pure water technologies

和泰

雷磁

上海仪电科学

wayeal 皖仪

皖仪

METTLER TOLEDO

梅特勒托利多

SARTORIUS

赛多利斯

OHAUS

奥豪斯

SHINE 盛瀚

青岛盛瀚

福立仪器
FULI INSTRUMENTS

浙江福立

CICC

微生物菌种

CNRM
权威 专业 准确

国家标准物质



智捷科学仪器

实验/化验/检验室配套供应商



重信守诺 精细入微

西安智捷科学仪器有限公司

地址：陕西省西安市未央区未央路111号

电话：400-990-1895

网址：www.4009901895.com

西安智捷科学仪器有限公司

陕西·西安

GB 5749-2022《生活饮用水卫生标准》常规指标43项，化验室仪器设备一览表：

序号	仪器名称	单位	数量	序号	仪器名称	单位	数量
1	离心机	台	1	31	生化培养箱	台	1
2	浊度仪	台	1	32	显微镜	台	1
3	超纯水机	台	1	33	高压灭菌锅	台	1
4	色度测定仪	台	1	34	紫外光检测仪	台	1
5	酸度计	台	1	35	干热灭菌箱	台	1
6	饱和甘汞电极	支	2	36	菌落计数器	台	1
7	紫外可见分光光度计	台	1	37	a、β放射仪	台	1
8	原子吸收分光光度计	台	1	38	马弗炉	台	1
9	原子吸收自动进样器	台	1	39	红外线干燥灯	台	1
10	电热板	台	1	40	余氯/总氯测定仪	台	1
11	离子色谱仪	台	1	41	臭氧检测仪	台	1
12	离子色谱自动进样器	台	1	42	二氧化氯测定仪	台	1
13	万分之一电子天平	台	1	43	净化工作台(单人)	台	1
14	电子天平	台	1	44	磁力搅拌器	台	1
15	精密天平千分之一	台	1	45	超声波清洗机	台	1
16	电热恒温水浴锅	台	1	46	全自动滴定仪	台	1
17	电热恒温鼓风干燥箱	台	1	47	电脑	台	2
18	硅胶干燥器	台	2	48	打印机	台	2
19	冷藏箱	台	1	49	四联电炉	台	1
20	冷藏柜	台	1	50	实验室废水处理装置	台	1
21	药品冷藏陈列柜	台	1	51	紧急冲淋装备	台	1
22	COD测定仪	台	1	52	低温箱	个	1
23	一体式蒸馏仪	台	1	53	稳压器	台	4
24	冷水机	台	1	54	氟离子选择电极	支	5
25	原子荧光光度计	台	1	55	旋涡振荡器	个	1
26	气相色谱仪	台	1	56	毒品柜	个	1
27	气相色谱仪顶空进样器	台	1	57	防酸碱试剂柜	个	1
28	甲醛测定仪	台	1	58	防爆试剂柜	台	1
29	电导率仪	台	1				
30	隔水式培养箱	台	1				

西安智捷科学仪器有限公司，公司名字寓意让客户化验检测（智能/便捷）。

公司提供成套化验室建设方案：饮用水水质检测中心建设、城镇污水化验室建设、大气环境监测实验室建设、食品（农产品）检测实验室建设、土壤检测实验室建设、出入境检验检疫局实验室建设、公共卫生、职业卫生、疾控中心、制药行业实验室建设、化妆品行业实验室建设、生物技术实验室建设、学校实验室建设、医院化验室建设等方案。

公司业务范围：仪器设备、器皿试剂、认证服务、实验室建设。

仪器设备：气质联用仪、液质联用仪、气相色谱、液相色谱、离子色谱、电感耦合等离子体质谱仪、电感耦合等离子体发射光谱仪、原子吸收、原子荧光、紫外分光光度计、前处理设备（电子天平、微波消解仪、电热鼓风干燥箱、马弗炉、电热板等）、便携式检测仪等设备。

器皿试剂耗材：玻璃器皿、实验用化学试剂（不含危险化学品）、实验耗材。

认证服务：主要CMA、CNAS认证咨询，一站式服务，从体系建立-培训-认证通过。

实验室建设：实验室布局设计、改造装修、实验台柜、通风设施、水电工程、实验室家具等。

C 目录 Contents

仪器设备

饮用水水质检测仪器	01	污水检测仪器	02
大气环境监测仪器	03	食品检测仪器	04
土壤检测仪器	05	公共卫生、职业卫生、疾控中心	06
实验室装修	-----		07
实验室认证咨询	-----		08
实验室器皿试剂耗材	-----		09

GB 18918-2002 城镇污水处理化验室基本控制项目19项, 化验室仪器设备一览表:

序号	名称	单位	数量	序号	名称	单位	数量
1	四联电炉	台	1	21	索氏抽提器	台	1
2	离心机	台	1	22	电热恒温水浴锅	台	1
3	电热恒温干燥箱	台	1	23	原子吸收分光光度计(火焰+石墨炉)	台	1
4	电热鼓风干燥箱	台	1	24	原子荧光光度计	台	1
5	电热恒温培养箱	台	1	25	磁力搅拌器	台	1
6	生化培养箱	台	1	26	全自动烷基汞检测仪	台	1
7	冷藏箱	台	1	27	电热板	台	1
8	冷藏柜	台	1	28	马弗炉	台	1
9	药品冷藏陈列柜	台	1	29	万分之一电子天平	台	1
10	硅胶干燥器	台	2	30	电子天平	台	1
11	真空泵	台	1	31	精密天平千分之一	台	1
12	超纯水机	台	1	32	电脑	台	2
13	500ml全玻璃蒸馏器	台	1	33	打印机	台	2
14	酸度计	台	1	34	BOD 测定仪	台	1
15	饱和甘汞电极	支	2	35	COD 测定仪	台	1
16	高压蒸汽灭菌器	台	1	36	防酸碱试剂柜	个	1
17	超声波清洗机	台	1	37	防爆试剂柜	个	1
18	紫外可见分光光度计	台	1	38	毒品柜	个	1
19	红外测油仪	台	1	39	净化工作台(单人)	台	1
20	水平振荡器	台	1				



大气环境监测仪器

环境监测仪器:

- 1、大气采样器: 用于环境空气、作业场所中的有毒有害气体、甲醛、氨气、TVOC、苯等采样。
- 2、颗粒物采样器: 捕集环境大气中的总悬浮微粒(TSP)和可吸入微粒(PM10)或细颗粒(PM2.5)。
- 3、大气颗粒物综合采样器: 采集环境大气、室内空气中各种有害气体, 捕集环境大气中的总悬浮微粒(TSP)和可吸入微粒(PM10、PM2.5)。
- 4、空气氟化物采样器: 用于环境中氟化物和重金属采集。
- 5、挥发性有机物采样器: 环境空气中挥发性有机物采样, 吸附管法。
- 6、降水降尘采样器: 具有融雪, 冷藏功能, 降尘、降水。
- 7、皂膜流量计: 校准小流量采样器, 量程可选。



固定污染源废气检测:

- 1、自动烟尘烟气测试仪: 测定烟尘, O₂、SO₂、NO、NO₂、CO、CO₂、H₂S。
- 2、沥青烟采样枪: 固定污染源废气沥青烟检测。
- 3、氟化物采样枪: 固定污染源废气氟化物检测。
- 4、油烟采样枪: 固定污染源废气油烟检测。
- 5、低浓度烟尘采样枪: 固定污染源烟尘滤膜法检测。
- 6、烟气采样器: 固定污染源废气采样。
- 7、挥发性有机物采样器: 固定污染源挥发性有机物采样, 吸附管法。
- 8、非甲烷总烃采样器: 总烃、非甲烷总烃、甲烷采样。
- 9、林格曼烟气黑度测定仪: 1000米, 烟气黑度测定。
- 10、综合流量校准仪: 校准流量、压力等。



- 1、食品安全检测仪：可检测农药残留、食品添加剂、兽药残留等。
- 2、农残检测仪：检测样品里农药的残留情况。
- 3、食用油检测仪：检测酸价、过氧化值、芝麻油纯度等。
- 4、食品添加剂检测仪：检测甜蜜素、山梨酸钾、吊白块等项目。
- 5、重金属快速检测仪：检测铅、汞、砷、镉、铝、钴等重金属。
- 6、兽药残留检测仪：可定量快速检测孔雀石绿、黄曲霉毒素等。
- 7、便携式微生物检测仪：用于食品中的活菌总数、大肠杆菌、绿脓杆菌、沙门氏菌、链球菌、酵母菌等微生物的快速检测。
- 8、水分测定仪：检测食品、液体等里面的水分。
- 9、色差计：测量农产品颜色。
- 10、旋光仪(目视、自动)：测物质旋光度,分析物质的浓度、纯度、含糖量。
- 11、酶标分析仪：根据酶与底物能产生显色反应,对物体进行定性定量分析。
- 12、气质联用仪：农产品中物质的定性定量分析。
- 13、阿贝折射仪：测折射率。
- 14、脂肪测定仪：测脂肪含量。



土壤检测仪器

采样设备：

- 1、动力(汽油)土壤采样器：土壤常规采样节省人力,采样深度2米。
- 2、手动土壤采样器(套装)：多种钻头,适合采集标准样品。
- 3、土壤重金属采样器：采样直径5cm、一次采样长度20cm,一次单点采样量1kg左右。
- 4、土壤有机物采样器：采样长度20cm,标准配置采样深度5m。
- 5、无扰动采样器：土壤挥发性有机物采样配套气相色谱使用。
- 6、抓斗式采泥器：3L,配重砖,污泥采样;5L,标配20m绳,污泥采样。
- 7、活塞式柱状采泥器：适于水深：5m,常规分析采样,重金属分析采样,分层取样。
- 8、重力式柱状采泥器：采样深度：50m,采样器重量：50kg
- 9、根系土壤取样器：304不锈钢材质,实际取样高：10cm,取柱状的土,深度可定做。
- 10、心形土壤取样器：304不锈钢,深度可配延长杆。
- 11、原状取土钻：材质：全身304不锈钢;壁厚：3mm;总长：1m(可选长度：0.5-5m);钻长：25cm(可选钻长：25cm-50cm);钻头直径：50mm(可选钻头直径：10、16、25、38、50、70、100mm等)。
- 12、不锈钢麻花钻：材质：304不锈钢;壁厚：6mm;总长：1m;钻长：30cm;钻头直径：50mm(可选：25、45、55、65、75、85、95mm)。
- 13、不锈钢荷兰钻：304不锈钢,壁厚：3mm,总长：1m,钻长：30cm,钻头直径：50mm。

现场检测仪器：

- 1、便携式土壤墒情检测仪：用于检测土壤温度、水分、盐分、PH等原位测量。
- 2、便携式土壤养分检测仪：用于检测土壤中氮磷钾、有机质、中微量元素等。
- 3、高智能测土配方施肥仪：可检测土壤水分、pH、含盐量、铵态氮、有效磷、速效钾、有机质。可扩展检测：碱解氮、硝态氮、有效钙、有效镁、有效硫、有效铁、有效锰、有效硼、有效锌、有效铜、有效氯、有效硅、全氮、全磷、全钾。
- 4、便携式氧化还原电位仪：用于现场原位测试新鲜或湿润土壤的氧化还原电位。
- 5、便携式紧实度测定仪：紧实的土壤可阻止水分的渗入,检测土壤紧实度。
- 6、土壤有机碳检测仪：土壤有机碳的测定。
- 7、土壤重金属检测仪：现场监测RCRA所涉及的金属和优先控制的污染金属。
- 8、土壤水分测定仪：精密型全自动微量水分测定。
- 9、土壤酸度检测仪：快速测量土壤的PH值。
- 10、土壤温度检测仪：快速测量土壤中的温度值。
- 11、土壤盐分检测仪：快速测量土壤中的盐分含量。
- 12、土壤张力计：测定土壤张力。
- 13、土壤测氮仪：测量土壤中氮气含量。

公共卫生、职业卫生、疾控中心

采样设备：

- 1、大气采样器：低流量、中流量、大流量不同流量要求的采样仪器。
- 2、防爆大气采样器：用于爆炸性气体环境中采集气体样品的常规性仪器。
- 3、粉尘采样器：采集工作场所空气中粉尘的采样仪器。
- 4、防爆粉尘采样器：适合于爆炸危险性气体的作业环境粉尘采样。
- 5、皂膜流量计：满足不同流量采样要求。



粉尘采样仪



电磁场测定仪

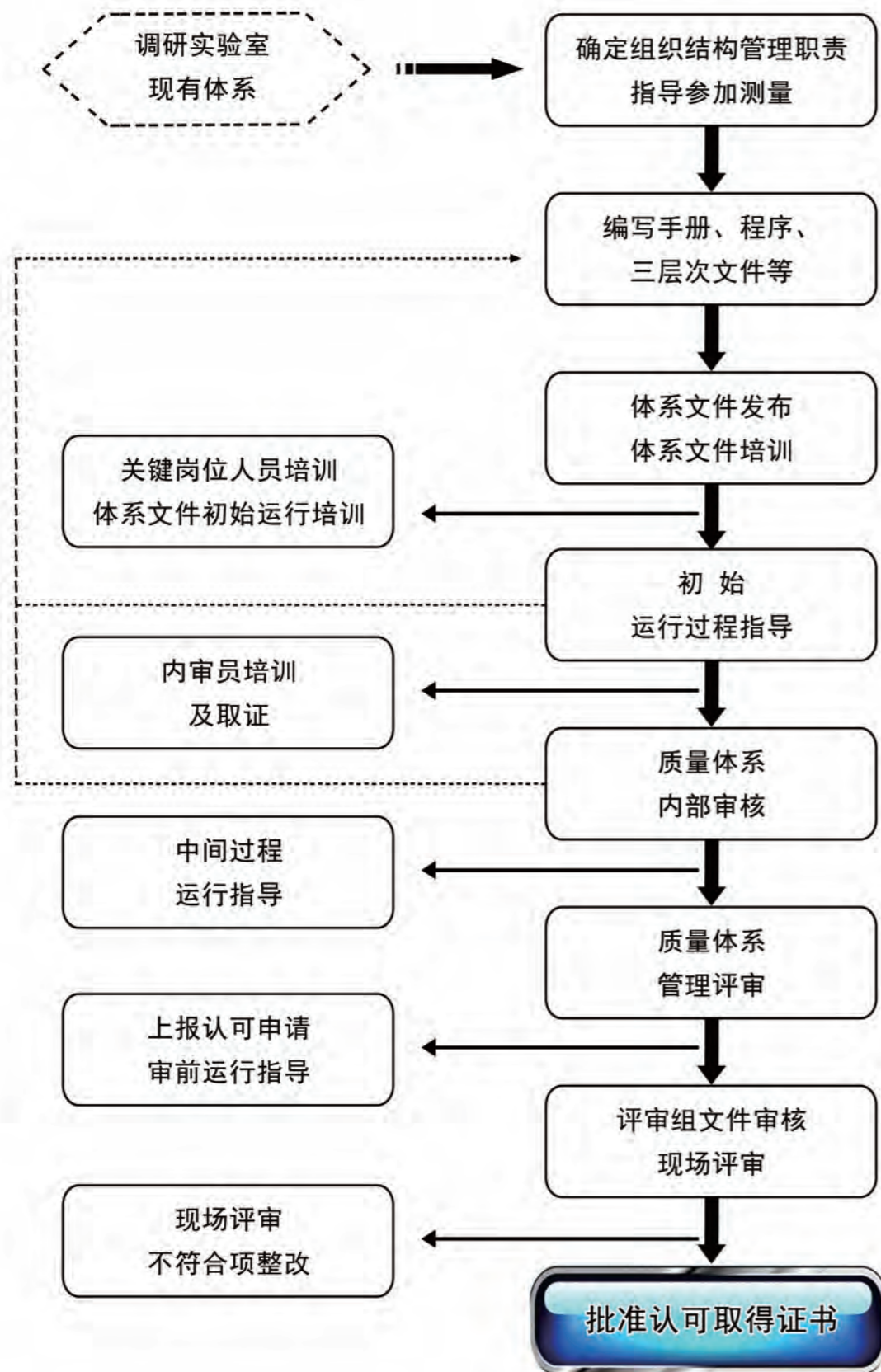
现场检测仪器：

- 1、个体噪声剂量计（包括防爆）：个人声暴露测量。
- 2、防爆噪声检测仪：石油、化工、油库、钢铁、焦化、煤矿等防爆场所的噪声检测。
- 3、振动检测仪：环境振动测量仪器。
- 4、电磁场测定仪：测量1Hz-100kHz电磁场、高频、超高频、微波的设备。
- 5、个人剂量报警仪：用来监测X射线和γ射线。
- 6、x γ辐射检测仪：测高能、低能γ射线外，还能对低能X射线进行准确的测量。
- 7、测氡仪：测量土壤氡、空气氡、水中氡浓度和氡析出率，满足新国标。
- 8、低本底αβ测量仪：αβ测量仪。
- 9、粒度分析仪：粒度分析。

实验室系统解决方案：

- 实验室工程总包与咨询；
- 实验室整体规划设计与施工；
- 实验室装饰装修；
- 实验室台柜系统及实验室暖通控制系统；
- 实验室高纯供气系统；
- 实验室废气及废水处理系统；
- 实验室智能化设计与施工。





常用实验室耗材：

玻璃制品：烧杯、三角瓶、吸量管、试管、量杯、量筒、滴定管等。

塑料制品：稀释瓶、洗瓶、塑料量筒、塑料烧杯、气泡膜、塑料离心管、塑料量杯、PE 手套、漏斗架、试管架、酒精瓶、吸管、塑料瓶、塑料滤器、塑料培养皿、移液枪架、氟化瓶、塑料滴管、离心管盒、载玻片盒、比色管架、加样槽等。

陶瓷制品：布氏漏斗、瓷蒸发皿、瓷方舟、白反应板、瓷坩埚、瓷研钵、瓷坩埚架、燃烧管等。

金属制品：水龙头、样品匙（药勺）、坩埚铁架台、滴定台、试管架、坩埚钳、酒精喷灯、夹子、镊子、实验剪刀、升降台、本生灯等。

生化耗材：培养板、冻存盒、深孔板、PCR 冷冻管盒、培养皿、染色架、培养管、细胞冻存、酶标板等。

纸类制品：标签纸、试纸、PH 试纸、滤纸、称量纸、擦镜纸等。

橡胶制品：硅胶管、白胶塞、烧瓶托、洗耳球、手套、反口塞、硅胶塞、乳胶管、橡胶管、双连球等。

试剂包含：有机试剂、无机试剂、分析标准品等。

